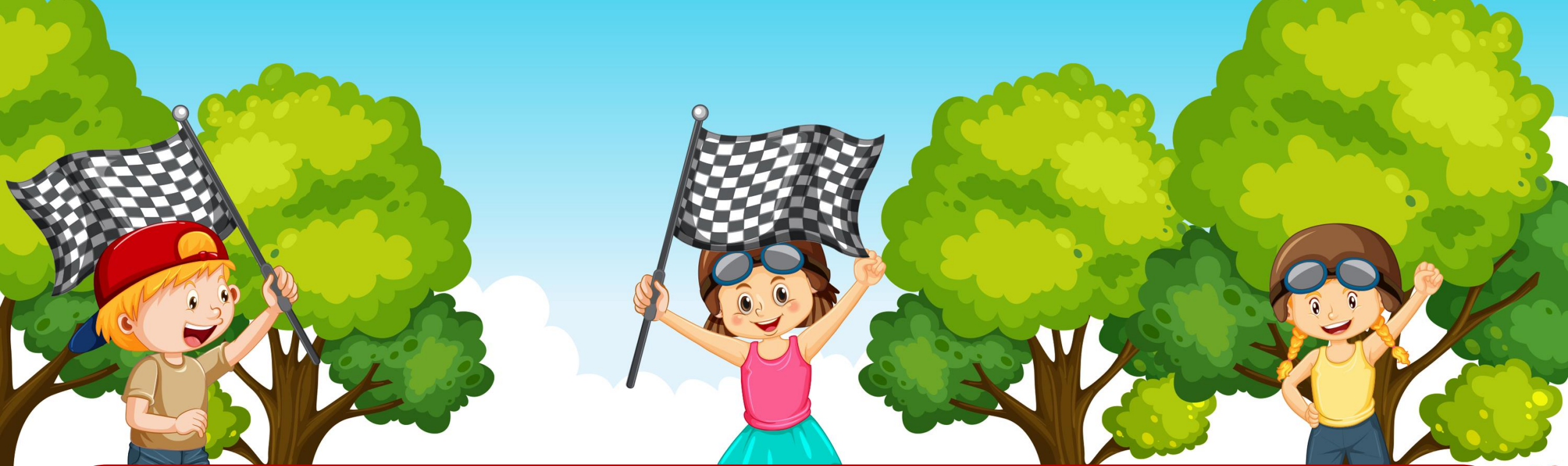


คำกริยา





คำกริยา คือ คำที่แสดงอาการ สภาพ หรือการกระทำของคำนามและ
คำสรรพนาม ซึ่งเป็นประธานของประโยค เพื่อให้ทราบว่าประธานนั้นทำ
อะไร มีกริยาอาการอย่างไร เช่น **เด็กวิ่งไว** **หิ้งเรียนกึ่งขาว** **ครูสอน**
หนังสือ **แมวจับหนู** เป็นต้น

ประเภทของคำกริยา



๑. อกรรมกริยา

๓. วิกัทรณกริยา



๒. สกรรมกริยา

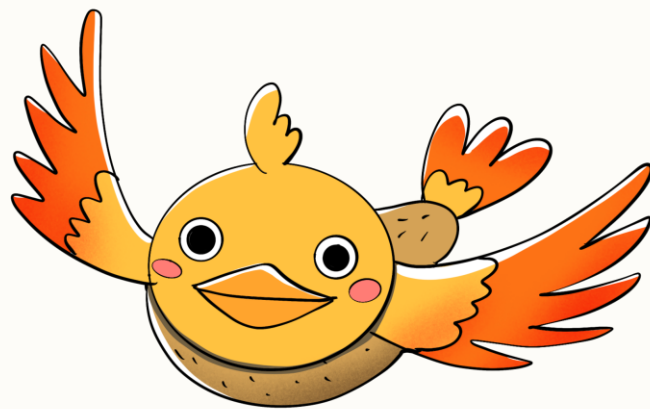
๔. กริยาพหูพจน์

๑. อกรรมกริยา

อกรรมกริยา หรือกริยาที่ไม่มีกรรม เป็พกริยาที่มีความหมาย
สมบูรณ์ ชัดเจนใขอตัวเอง ไม่ต้องมีกรรมมารองรับ



ครูยัพ



พกบัพ



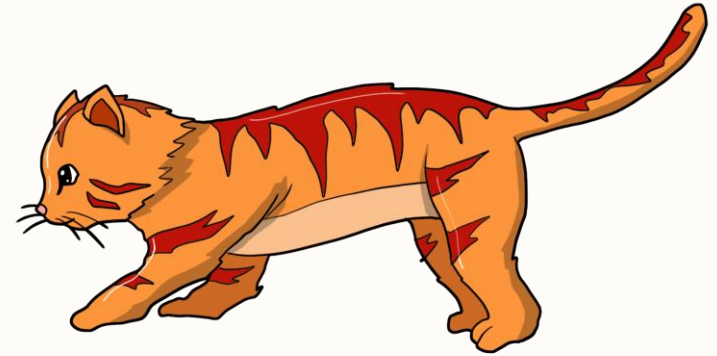
๑. อักษรมกริษา



ฝนตก



ห้องร้องไห้



แมวเดีฬ

๒. สกรรรมกรรียา



พี่สาวปลูกต้นไม้



นั่งดูโทรทัศน์



หมอรักษาคนไข้

๓. วิกฤตรรณกริยา

วิกฤตรรณกริยา (วิ-กษ-ตัด-ณ-กริยา) หรือกริยาอาคัษส่วห
เต็มเต็ม คือ กริยาที่ไม่มีความหมายเใต้ว จะมีความหมายก็โดย
อาคัษคำหาม คำสรรพหาม หรือ คำวิเศษณ์มาขยาย จึงจะได้
ความหมาย มีคำว่า เป็ห เหมือนห เก่า คล้าย คือ เสมือห
ดูจประดูจ ประหหึ่ง ราวกับ เฝียงตั้ง เปรือบเหมือนห



๓. วิศวกรรณกรรียา



พ่อของฉันเป็นหมอ



ห้องห้ำาตาเหมือนแม่



พี่ชายเป็นทหาร

๔. กริยาหูเคราะห์

กริยาหูเคราะห์ หรือ กริยาช่วย เป็นคำกริยาที่ช่วยให้กริยาแท้มีความชัดเจนขึ้นมีคำว่า กำลัง จะ ได้ แล้ว ต้อง อย่างจง โปรด ช่วย ควร คงจะ อาจจะ ถูก



โปรดฟังทางนี้



ชาวหากำลังปลูกข้าว



๔. กริยาหูเคราะห์



ฉันเคยกินแตงโมแล้ว



คุณพ่อจะต้องไปต่างจังหวัด

เกมคำกริยา



ข้อใดเป็นคำกริยา

ก

กิ้ง

ข

แฉว

ค

พ้อ

ง

ธอ



ข้อใดเป็นหอธรรมภิกษุ

ก ห้างกิมข้าว

ข แม่จกัฒหหุ

ค หมาวิ่ง

ง พี่ปลุกป่า



ข้อใดเป็นสหกรรมกริยา

ก แม่อยู่ไหนครับ

ข พ่อหุงข้าว

ค แม่คือผู้มีพระคุณ

ง ห้องร้องไห้



ข้อใดเป็นวิกฤตธรรมาภิบาล

ก. แมวชื่อลีโอ

ข. จิ้งหickets เติบโต

ค. พ่อไปวัด

ง. ห้าอธเบ็หครุ



ข้อใดเป็นพฤติกรรมเคร่งครัด

ก ครูไปโรงเรียน

ข หักเรียนควรตั้งใจเรียน

ค แม่ทำอาหาร

ง จิ้งหรีดได้ขับเสียงเพลง

