

# การเขียนจดหมายส่วนตัว



# จดหมายส่วนตัว

หมายถึง จดหมายระหว่างบุคคลซึ่งมี  
ความสัมพันธ์ใกล้ชิดต่อกัน เช่น  
พ่อแม่ ลูก เครือญาติ เพื่อนสนิท  
เพื่อสื่อสารบอกเล่าเรื่องราว แจ้ง  
ความต้องการ หรือแสดงความ  
คิดเห็นต่าง ๆ





## จุดหมายส่วนตัว

- จุดหมายขอโทษ
- จุดหมายแสดงความขอบคุณ
- จุดหมายแสดงความเห็นใจ
- จุดหมายแสดงความยินดี

# หลักการเขียน จดหมายส่วนตัว



**๑.**  
**เขียนหูกต้อง  
ตามรูปแบบ  
การเขียนจดหมาย**



๒.

ใช้คำขึ้นต้นเหมาะสม  
และเขียนด้วยลายมือ  
ที่อ่านง่าย สะอาด  
ไม่มีรอยลบ ขีดฆ่า



๓.

บอกจุดประสงค์ชัดเจน  
มีเนื้อหาครบถ้วน  
อ่านเข้าใจง่าย



๕.

สำนักงานภาษาถูกต้อง  
ชัดเจน สุภาพ  
เหมาะสมกับบุคคลและ  
กาลเทศะ





๕.

ฉากรทุกจ้สูจ  
ก่อหลงทำย

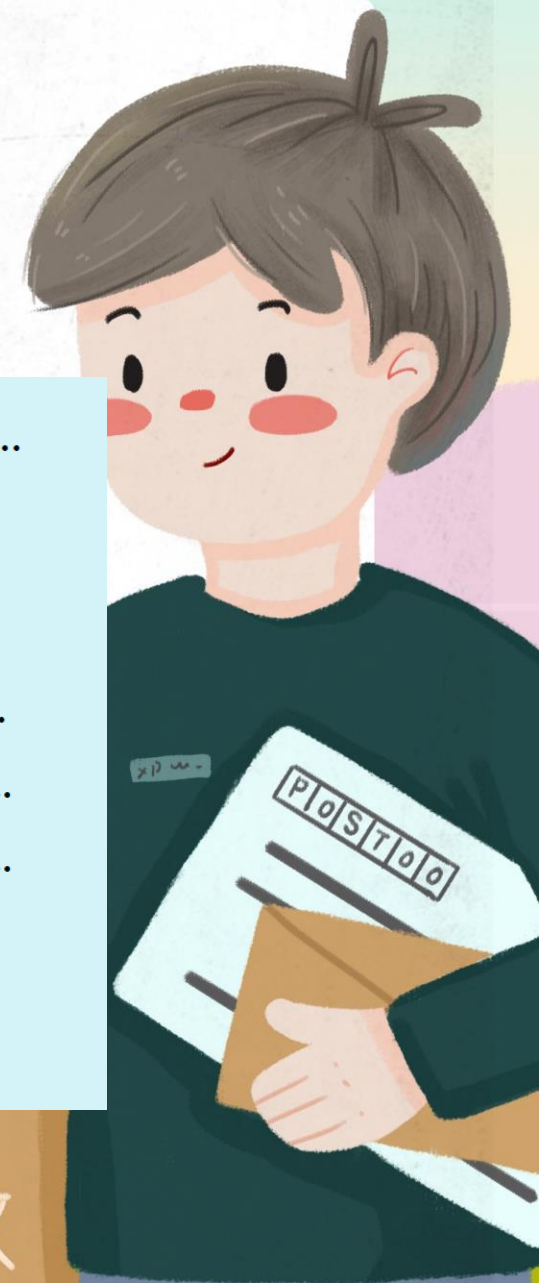


# รูปแบบของคำขึ้นต้น คำลงท้าย คำเรียกแทนบุคคล

ผู้รับ	คำขึ้นต้น	คำลงท้าย	คำเรียกแทนบุคคล	
			ผู้เขียน	ผู้รับ
พระสงฆ์	นมัสการ.....	ขอหมัสการมา ด้วยความ เคารพ	ผม กระผม ดิฉัน	ท่าน พระคุณท่าน พระคุณเจ้า
บิดามารดา	กราบทำ... ที่เคารพ	ด้วยความ เคารพอย่างสูง	ลูก นู ผม ชื่อเล่น	คุณพ่อ คุณแม่
ญาติผู้ใหญ่	กราบทำ... ที่เคารพ	ด้วยความ เคารพอย่างสูง	หลาน ผม หนู ชื่อเล่น	คำ ลำดับญาติ

ผู้รับ	คำขึ้นต้น	คำลงท้าย	คำเรียกแทนบุคคล	
			ผู้เขียน	ผู้รับ
พี่	เรียน...ที่เคารพ กราบ...ที่เคารพ	ด้วยความเคารพ	น้อง ผม ดิฉัน นนุ ชื่อเล่น	คุณ... พี่...
เพื่อน	สวัสดี...เพื่อนรัก (ชื่อ)...เพื่อนรัก	รักและคิดถึง	ฉัน เรา ชื่อเล่น	เธอ คุณ ชื่อเล่น
น้อง	น้องรัก (ชื่อ)...น้องรัก	รักและคิดถึง	พี่ ฉัน	เธอ น้อง ชื่อเล่น
บุคคลทั่วไป ที่ไม่คุ้นเคย	เรียน... เรียนคุณ...ที่นับ ถือ	ขอแสดงความนับ ถือ	ผม กระผม ดิฉัน	คุณ ท่าน

# รูปแบบจดหมายส่วนตัว



ที่อยู่ผู้เขียน.....

วันที่.....เดือน.....พ.ศ. ....

คำขึ้นต้น.....

เนื้อเรื่อง.....

.....

.....

คำลงท้าย.....

ผู้เขียน.....



# รูปแบบจดหมายส่วนตัว

๑๙/๑๙๙ อ. เพชรเกษม

ต. น้อย อ. น้อย

จ. ประจวบคีรีขันธ์ ๓๑๑๑๐

๓๑ มีนาคม ๒๕๖๔

สวัสดีท่านพ่อครับ

เป็นอย่างไรบ้าง สมายดีไหมจ๊ะ เกอมนี่เรียนยากไหม ส่วนของเกอมนี่เรียนยากมาก พอเปิดเทอมเราจะต้องเตรียมความพร้อมเพื่อสอบเข้าชั้น ม.๑ เราคงต้องเตรียมตัวอ่านหนังสือมากขึ้น ท่านพ่อจะเตรียมตัวสอบไปจนถึงไหนแล้ว ขยันอ่านหนังสือแล้วพยายามไปด้วยกันนะ

ช่วงนี้โรคระบาด COVID-๑๙ กำลังระบาด เชื้ออย่าลืมดูแลสุขภาพตัวเองให้ดี ออกจากบ้านอย่าลืมใส่แมสก์ พกเจลแอลกอฮอล์ด้วยนะ เป็นห่วงเธอเสมอ

รักและคิดถึงเสมอ

กัณฑ์ ภัณฑฆาต



# รูปแบบจดหมายส่วนตัว

๑๑๑ ซอยเขียวสวนนิเวศน์  
ถนนวิภาวดีรังสิต เขตจตุจักร  
กรุงเทพฯ ๑๐๑๐๐

๑๕ มิถุนายน ๒๕๕๙

กราบท้าวคุณยายที่เคารพ

ผมได้รับซองที่คุณยายฝากหน้าอ้อยมาเรียบร้อยแล้ว หน้าพริกหนุ่ม  
หมูทอด และขนม อร่อยเหมือนเดิม มีมือคุณยายยอดเยี่ยมเลยครับ แต่สิ่งนี้  
ผลเล็กและรสฝาดนิด ๆ ไม่อร่อยเหมือนปีก่อนอย่างที่คุณยายบอกผมทาง  
โทรศัพท์จริง ๆ

ตอนแรกผมจะโทรศัพท์มากราบขอบพระคุณคุณยายแล้ว แต่คุณแม่  
นอกให้ผมเขียนจดหมายแทน เพราะผมกำลังเรียนเรื่องการเขียนจดหมาย  
จะได้หนังสือที่เรียนมาใช้ได้จริง และคุณยายจะได้ทราบว่าหลานชายคนนี้ลายมือ  
สวยแค่ไหนแล้ว

ที่เชียงใหม่ฝนตกชุกใหม่ครับ ที่กรุงเทพฯ ฝนตกทุกคืนผมนอนหลับ  
สบายทำให้นึกสายบ้างจนคุณแม่ต้องปลุกในบางวัน แต่ผมไม่นอนซีเซ้งนะครับ  
เนื่องจากผมสัญญาว่าคุณยายไว้แล้วว่าจะปรับปรุงตัว แล้วถ้าผมสอบคะแนน  
ดีขึ้น คุณยายจะให้ผมไปอยู่ด้วยตอนเปิดเทอม

คุณยายครับ คุณยายดูแลสุขภาพด้วยนะครับ ผมและคุณแม่ คุณพ่อ  
เป็นห่วงส่วนสิ่งให้ลุงช้อยทำแทนดีกว่า คุณยายจะได้พักผ่อนบ้าง น้องเอก  
กำลังเป็นไข้หวัด แต่คุณยายไม่ต้องเป็นห่วงนะครับ เพราะผมก็ช่วยคุณแม่  
ดูแลน้องอยู่

สุดท้ายนี้ผมขออาราธนาคุณพระศรีรัตนตรัยโปรดตลอดบันดาลให้คุณยาย  
และทุกคนมีความสุข และมีสุขภาพแข็งแรง

ด้วยความเคารพอย่างสูง  
ปิ๊งวันดี จิตอาสา



# การจำหน่ายซองจดหมาย

การจำหน่ายซองจดหมาย ต้องเขียนชื่อ นามสกุล และที่อยู่ของผู้รับจดหมายให้ชัดเจน และผนึกดวงตราไปรษณียากรให้ครบถ้วนตามราคาที่กำหนด นอกจากนี้ผู้เขียนจดหมายควรเขียนชื่อและที่อยู่ของตนไว้ที่มุมซ้ายของซองจดหมายด้วย เพราะหากจดหมายส่งถึงผู้รับไม่ได้ บุรุษไปรษณีย์จะได้นำจดหมายกลับคืนมาแก่ผู้ส่ง



# การจำหน่ายซองจดหมาย

ชื่อและที่อยู่ผู้ฝาก

คุณพลวัฒน์ ยศวิปาน

99 หมู่ 1 ต. คลองวาฬ

อ. เมืองฯ จ. ประจวบคีรีขันธ์



7 7 0 0 0

ชื่อและที่อยู่ผู้รับ

คุณมนัสวี เต็ดอนันต์กุล

โรงเรียนวังไกลกังวล ในพระบรมราชูปถัมภ์

อ. หัวหิน จ. ประจวบคีรีขันธ์

7 7 1 1 0

